

SMARTAIR™



## ELEKTRONIKUS ZÁRBETÉTEK

Az INHOVA a Talleres de Escoriaza S.A.U. márkanéve



Talleres de Escoriaza, S.A.U. Barrio Ventas, 35 · E-20305 Irun · Guipúzcoa  
Tel. +34 943 669 100 · Fax: +34 943 622 189 · [www.tesa.es](http://www.tesa.es) · [www.inhova.com](http://www.inhova.com)

A Talleres de Escoriaza S.A.U. a zárési megoldások és elektronikus beléptető technológiák gyártója és piacvezető szállítója a lakó és intézményi szektor számára.



1139 Bp., Forgách u. 26-28. Tel.: (361) 239-3223, 239-3224, 239-3227  
320-8210, Fax: (361) 320-8219 E-mail: [ziur@ziur.hu](mailto:ziur@ziur.hu), Web: [www.ziur.hu](http://www.ziur.hu)

ASSA ABLOY

Az ASSA ABLOY Csoport világszerte a zárési megoldások gyártásában és szállításában és kielégíti a legmagasabb vevői igényeket.



Megérkezett az intelligens zárbetét

## TESA ELEKTRONIKUS ZÁRBETÉT

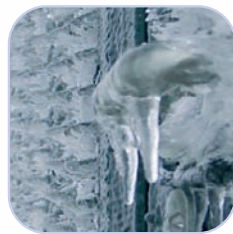
### Design és praktikum

- ▶ Az elektronikus zárbetét azonnal beszerelhető, mint egy egyszerű mechanikus zárbetét.
- ▶ A zárbetétnek nincs saját energiaforrása, a kulcs-tól kapja meg a nyitáshoz szükséges energiát.
- ▶ A zárbetét beléptető rendszerrel azonos szolgáltatásokat nyújt.
  - felhasználók beazonosítása
  - belépés időbeli korlátozása
  - nyitási események naplózása



### Biztonság és kényelem

- ▶ Minden a kontrollhoz szükséges elem – ellenőrző egység, leolvasó, záró-nyitó egység - a zárbetét belsejében található, védett helyen. Az elektronikus zárbetét azonnal beszerelhető, mint egy egyszerű mechanikus zárbetét.
- ▶ A kültéri verzió ellenáll a nedvességnek, a kedvezőtlen időjárási viszonyoknak.
- ▶ A zárbetét teljesen elektronikus (raktározható).
- ▶ Felprogramozott tartalék zárbetét készletben tartható és bármikor a helyére szerelhető.
- ▶ Egy létesítményen belül optimálisan kombinálhatók a TESA mechanikus és elektronikus zárbetétek.



A legjobb eszköz, mely előnyökhöz juttat

## TESA ELEKTRONIKUS KULCS

### Design és praktikum

- ▶ A kulcs fejében lévő elem könnyen cserélhető.
- ▶ Valós idejű óra és naptár: A kulcs a zárbetétbe helyezéssel az esemény dátummal és időponttal rögzítésre kerül.
- ▶ A kulcsot nem szükséges mechanikusan megmunkálni. Érdekes néhány kulcsot tartalékolni, melyekkel pótolni vagy bővíteni lehet a rendszer kulcsait, felhasználói körét.
- ▶ Az elveszett kulcsok automatikus törlése.
- ▶ A kulcsfejben lévő két led figyelmezteti a felhasználót: zöld fény – jogosult nyitás, piros fény – megtagadott nyitás; villogó fény – elemcsere időszere stb.



### Biztonság és kényelem

- ▶ A kulcs memóriája nem törlődő. Nem vesz el információ az elem lemerülésekor, cseréjekor.
- ▶ Védett adatok, nem készíthető jogosulatlan másolat.
- ▶ Egy kék színű, minden megrendeléshez egyedi meghatalmazói kulcs garantálja, hogy csak a meghatalmazott személy készítsen kulcsokat és hajtson végre módosításokat a zárási tervben.

Maximális biztonság a cégének

## AZONOSÍTÁSI TECHOLÓGIA

- ▶ Író – olvasó érintő chip.
- ▶ Nagy adattárolási és adatvédelmi kapacitás
- ▶ Kódolt adatforgalom a zárbetét és a kulcs között.

## ↳ Az elektronikus zárberetét kompatibilitása TESA termékekkel

### ↳ Mechanikus zárbereték



<b>T-80 biztonsági zárberetét</b>	A kulcs fém tollába kombináció marható.	TS nút
<b>TX-80 védett profilú biztonsági zárberetét</b>	A kulcs fém tollába csak a TESA vagy képviselote ellenőrzöten marhat kombinációt.	SE nút

### ↳ Titanium sorozatú lakatok

- ↳ Biztonsági lakat
- ↳ Két pontos zárás, nagy ellenálló képeségű golyókkal
- ↳ Edzett acél test, krómözva
- ↳ Hytrel védőburkolat
- ↳ Védett zárberetét
- ↳ A kulcs nyitott állapotban nem húzható ki a lakatból.
- ↳ Húzás, fésülés elleneni védelem, a CT60AP modellnél kengyel védelem
- ↳ STX elektronikus zárberetét



CT60



CT60AP

### ↳ Zárberetét takaró pajzsok: TE 210 és TE 700

A pajzs és az ajtó között szigetelőgumival, vízvezetéssel, fedőlappal.

**Belülről, átmenő csavarokkal szerelve**



ITXE2SWN1NM ITXE7SWN1NM

**Kívülről, látható csavarokkal szerelve**



ITXE2SWN2NM ITXE7SWN2NM

### ↳ Biztonsági zárberetét védőpajzs

Edzett acélból, fúrásvédelemmel, letörésvédelemmel, belülről szerelve.

**Belülről szerelve, páncélozva**



E80026AI/PVD

### ↳ Access gombos zár sorozat

Az eddig bemutatott előnyös tulajdonságokat a modern designnal egyesítik magukban az Access gombos zárcsalád letisztult formájú gombos zárjai.

Zárberetetes változatában a külső gomb fix, kulccsal nyílik. A belső gomb szabadon elfordítható. A kilincsnylvet a tengelyvas fordítja el, kártyás nyitás ellen védett.

colección **access**



Coma



Luna



Mira



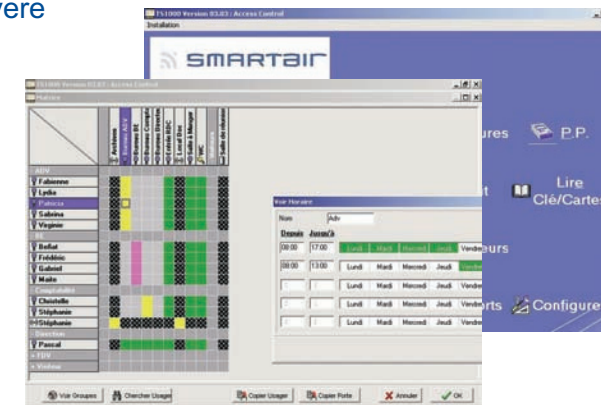
Neva

Falcos/falcolatlan ajtólap kérdésében, kérjük konzultáljon velünk!

## ↳ A beléptető rendszer irányító egységei

### ↳ A zárési rendszer szoftvere

A szoftverben készítjük el és kezeljük a létesítmény saját zárési tervét. Minden zárési tervet egyedi azonosítóval látunk el.



### ↳ Hordozható programozó

Az adatforgalmat lebonyolító eszköz a szoftvert futtató PC és az elektronikus zárbereték között.



### ↳ Meghatalmazói kulcs

Biztonsági kulcs, amely tartalmazza az egyedi zárési terv azonosító kódját.



## Felejtse el a kábelezéssel járó költségeket és gondokat!

A TESA ACCESS CONTROL egy önálló termékekből álló beléptető rendszer, amelynek működésbe helyezéséhez, nincs szükség semmilyen kábelezésre. Egyszerű a beszerelése, nincs szükség az ajtók átalakítására, így költségtakarókosabb más rendszereknél. Az ügyviteli szoftver könnyen értelmezhető, használata gyerekjáték.

### ↳ Egyszerűen felszerelhető és kezelhető rendszer

#### ↳ 1. lépés

A zárési terv elkészítése (felhasználók, ajtók, időtáblák definiálása)



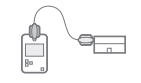
#### ↳ 2. lépés

A zárési terv feltöltése a hordozható programozóra



#### ↳ 3. lépés

A zárbereték felprogramozása a hordozható programozó adataival. Feltöltéskor biztonsági intézkedésként a meghatalmazói kulcsot bele kell helyezni a hordozható programozóba.



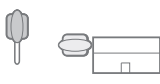
#### ↳ 4. lépés

Az elektronikus kulcsok programozása.



#### ↳ 5. lépés

A kulcsok életbe léptetése: biztonsági intézkedésként a kulcsok a programozás után egyből nem használhatók a rendszerben, előbb életbe kell őket léptetni a meghatalmazói kulccsal.



## Az elektronikus zárbetét műszaki adatlapja

### Zárbetét típusok

Minden szükséges egység (ellenőrző egység, leolvasó, motoros relé) elfér az zárbetét egyik oldalán, amelynek minimális hossza 35 mm.



### Opciók

#### Vízálló opció

##### Standard

↳ Beltéri ajtókba

##### Kültéri

↳ Vízálló, belső vízvezetési rendszerrel  
↳ Az elektronikus egységek szilikon szigetelésűek  
↳ IP54 szintű védelem a nedvesség és a páralecsapódás ellen – IP54

#### Rendelhető hossz

##### Minimális hossz

↳ Fél zárbetét: 35 x 10 mm; Dupla zárbetét: 35 x 35 mm

##### Hosszabbítás

↳ 5 mm egységekkel növelhető mindkét oldal, a teljes hossz nem lehet több 120 mm-nél dupla zárbetét esetében, ill. az egyik oldal nem lehet hosszabb 85 mm-nél fél zárbetét esetében. További méretek iránt érdeklődjön!

#### Zárnyelv forgató

##### 13,2 mm.

↳ Portálzárakhoz 13,2 mm forgattyúval

##### 15 mm.

↳ Egyéb ajtó zárakhoz 15 mm forgattyúval

#### Felületek

##### Nikkelezett

##### Csiszolt réz PVD

### Műszaki jellemzők

<b>Ellenőrző egység</b>	↳ Nem törődő memória, mely tartalmazza a zárási terv adatait és a nyitási naplót ↳ 1500 felhasználó megkülönböztetése, 1000 nyitási esemény naplózása ↳ 14 időzóna egyenként 5 időszakasszal ↳ Ünnepnapok és munkaszüneti napok, téli-nyári óra átállítás beállítható
<b>Tápfeszültség</b>	↳ A kulcsban lévő elem táplálja

### Működési körülmények

<b>Nedvesség</b>	↳ 85%-os nedvességtartalom kicsapódás nélkül
<b>Hőmérséklet</b>	↳ - 20°C és + 70°C között

## Az elektronikus kulcs műszaki adatlapja

### Kulcs típusok



<b>Elektronikus kulcs</b>	marás nélkül, csak elektronikus zárbetéteket tartalmazó rendszerbe
<b>Elektronikus kulcs T-80 marással</b>	TESA T-80 mechanikus zárbetétekkel vegyes rendszerbe
<b>Elektronikus kulcs TX-80 marással</b>	TESA TX-80 mechanikus zárbetétekkel vegyes rendszerbe

### Műszaki jellemzők

<b>Méret</b>	↳ 95 x 36 x 9 mm.
<b>Technológia</b>	↳ Érintkező chip
<b>Tápfeszültség</b>	↳ Elem típusa: CR 2032 Li-Mn 3V ↳ Élettartam: kb. 10.000 művelet
<b>Kijelző led</b>	↳ Zöld fény: jogosult belépés ↳ Piros fény: megtagadott belépés ↳ Villogó fény: jelzi az elemcsere esedékességét

### Működési körülmények

<b>Nedvesség</b>	↳ 85%-os nedvességtartalom kicsapódás nélkül
<b>Hőmérséklet</b>	↳ 0°C és + 70°C között

### Elemcsere szükségességének a kijelzése

Az elem energiaszintjének vészes lecsökkenésekor a kulcs piros ledje villog. Ebben az esetben az elemet mielőbb ki kell cserélni.

### Elemcsere 3 lépésben

A memóriachip nem törődik az elem lemerülésekor, az óra viszont megáll. Emiatt az elemcsere után a hordozható programozó segítségével újra be kell állítani a helyes dátumot és az időt.

	<b>Vegyük le az elem fedelét!</b> Csavarhúzó segítségével vegyük le a kulcsfej borítását a ledekkel ellentétes oldalon.
	<b>Helyezzük be az új elemet!</b> Helyezzük be az elemet a pozitív oldalával felfelé. Az elem behelyezése után a kulcs energiával ellátott, szerelő állapotba kerül, csak szerelő állapotú betéteket nyit.
	<b>Programozzuk a kulcsot!</b> A kulcsot hozzá kell rendelni a felhasználóhoz, mely feladatot a rendszert kezelő szoftverből a hordozható programozó segítségével kell végrehajtani. (Lásd használati utasítás.)